

13.5. АРХЕОЛОГИЧЕСКИТЕ МЕТОДИ ДО ГОЛЯМА СТЕПЕН СЕ ОПИРАТ НА СКАЛИГЕРОВОТО ДАТИРАНЕ

Съвременните методи за археологическо датиране до голяма степен се опират на Скалигерова хронология и често водят до големи грешки. В отделни случаи грешките са просто очевидни. Ще посочим някои примери.

Вече по наше време е разкопана могила, „уверено“ датирана според „археологичната методика“ като епохата на Киевската Рус, уж като IX–XII в. Но сред костите от погребението в тази могила са намерени монети от НАЧАЛОТО НА ДЕВЕТНАДЕСЕТИ ВЕК. Това е съобщено в статията на известния белоруски археолог Зайковски, публикувана в историко-археологичното издание „Гистарычна-археологичны зборник“ от 1997 г., брой 12, с. 83. Изключено е тези монети да са попаднали случайно в могилата. Какво става? Отговорът е прост. „Древното“ погребение е било извършено през XIX в. В това няма нищо странно. Езическата, така наречената „ромска“ църква и езическите погребални обряди са съществували в романовска Русия, както и в Белорусия, чак до XX в. Центърът на „ромската“ църква се е намирал в белоруското село Роми. През XIX в. тя е имала свой архиепископ, около сто енории, свещениците са използвали особен, жречески език. Съществува дебела книга с описанието на тази езическа „староруска“ църква от XIX в. Книгата е издадена през XIX в.

Друг пример. Разкопана е „изключително древна“ могила и с „голяма сигурност“ е датирана от археолозите като епохата на БРОНЗОВИЯ ВЕК. Под тази могила има „материкова яма“, тоест яма, изкопана в недокосваните земни пластове, преди да натрупат могилата върху нея. И в тази яма е намерена керамика от XVIII в. Попаднала е там само по време на погребение-

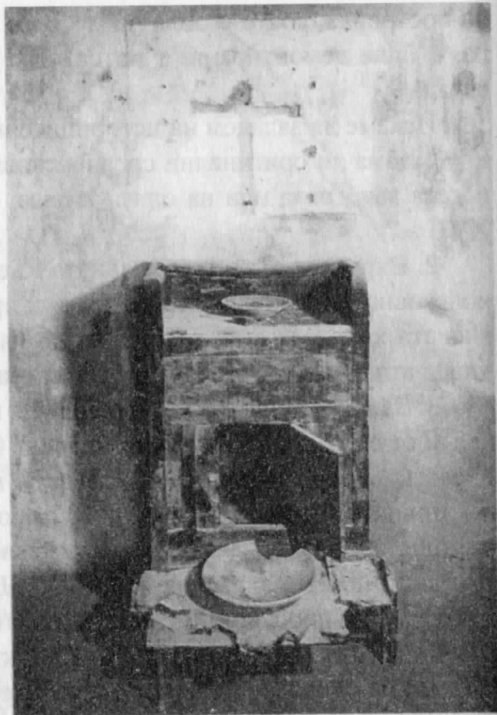


Рис. 1.61. Рядко изображение на християнска стая за молитви, разкопана в „античният“ Херкулан (Италия).